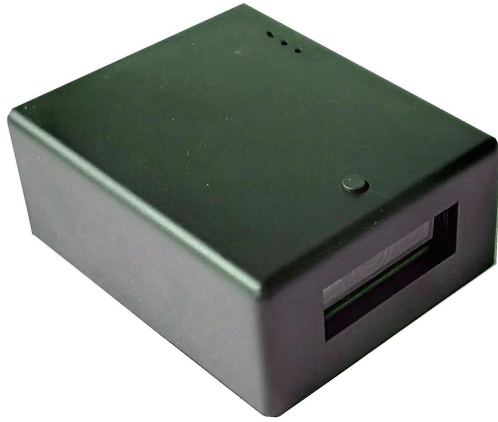


# ZD6800

## 固定扫描器

### Fixed Mount On Screen 2D Barcode Reader



低功耗，性能强大  
自动感应读取

便捷安装

全面读取所有主流一维、二维码

快速读取手机屏幕



- 物体自感应
- 内置 RS232 和 USB 接口
- 超大扫描窗口+超薄时尚设计

- 多国语言条码信息直传
- 大视角影像感光器
- 支持无背景光屏幕条码读取

# ZD6800

## 技术规格书

## Technical Specification

### 物理参数 Physical Characteristics

重量 Weight	19.5g
尺寸 Dimensions	55mm L * 45mm H * 22.4mm D
电压 Voltage	5 VDC
电流 Current	5.8mA (待机); 280mA(工作); 45mA(闲置)

### 性能参数 Performance Characteristics

光源 Light Source	617nm LED (瞄准 aimer)、6500K LEDs (照明 illumination)
传感器像素 Image (Pixels)	640*480 CMOS
视场角 Field of View	45° (H) ×35° (V)
旋转倾斜偏转 Roll / Pitch / Yaw:	360°, ±65°, ±60°
打印对比度 Print Contrast:	25% minimum reflective difference
支持条码类型 Symbology Decode Capability	1D: EAN-8, EAN-13, Codabar, CODE 39, CODE 93, CODE 128, China Post, GS1-128, UPC-A, UPC-E, ISBN/ISSN, ISBT , Interleaved 2 of 5, Standard 2 of 5, Matrix 2 of 5, Industrial 2 of 5 , MSI, RSS, ITF14, Telepen, etc. 2D: QR Code, Micro QR Code, Data Matrix, PDF417, Micro PDF417, Maxicode, Aztec, Hanxin, etc.
条码精度 Minimum Resolution	5 mil Code39

### 环境参数

操作温度 Operating Temperature:	-25°C to 70°C
存储温度 Storage Temperature	-40°C to 70°C
相对湿度 Humidity:	0% to 95% (非凝结状态)
抗震动 Shock Specifications:	Designed to withstand 1.5m(5') drops

### 景深 Decode Ranges

5mil	50mm-100mm
13mil	40mm-180mm

Performance may be impacted by bar code quality and environmental conditions  
条码质量和环境状况有可能影响识读性能